

فروشگاه اینترنتی سیان شاپ

ارائه دهنده تجهیزات اندازه گیری و ابزار دقیق

www.seeanshop.com

در این فروشگاه امکان خرید انواع ابزارهای اندازه گیری و تجهیزات ابزاردقیق با برندهای مختلف همچون تجهیزات KYORITSU و HIOKI محصول کشور ژاپن، ابزارهای برند FLUKE و HANNA محصول کشور آمریکا، ابزارهای TESTO محصول کشور آلمان، تجهیزات KIMO محصول کشور فرانسه و همچنین تجهیزات صنعتی LUTRON محصول کشور تایوان و ... عرضه می شود.

شرکت فنی مهندسی سیانکو

تلفن تماس:

۰۲۱-۴۷۶۲۷۰۱۰ و ۰۵۱-۳۷۱۳۳۸۹۵

www.seeanco.com & seeanco.ir

تهران، میدان صادقیه، برج گلдіس

مشهد، خیابان صاحب الزمان نیش

صاحب الزمان هشت

سیانکو SEEANCO



testo

testo 175T1



Temperature data logger

The testo 175 T1 data logger has a built-in temperature sensor and is ideal for monitoring and logging the temperature in cool and cold rooms as well as in storage facilities.



دستور العمل کاربری جهت برنامه ریزی و استفاده از دیتالاگر 175T1

حداقل مشخصات فنی کامپیوتر جهت اجرای نرم افزار

سیستم عامل مورد نیاز این نرم افزار:

قابل نصب بر روی سیستم عامل های زیر می باشد

ویندوز XP (نسخه SP3)

ویندوز Vista

ویندوز 7

مشخصات سخت افزاری

واضح است که کامپیوتر به لحاظ سخت افزاری نه تنها بایستی

مشخصات مورد نیاز برای نصب سیستم عامل های فوق را داشته باشد

بلکه بایستی موارد سخت افزاری و نرم افزاری ذیل را نیز دارا باشد

دارای پورت usb 1.1 یا بیشتر

دارای Internet explorer 5.0 یا بالاتر

زمان و تاریخ به صورت اتوماتیک با کامپیوتر هماهنگ می شود لذا

قبل از اجرای برنامه حتما از صحیح بودن زمان و تاریخ کامپیوتر خود

مطمئن شوید

اگر به اینترنت دسترسی ندارید، این نرم افزار قابل سفارش دادن با

کد (0572 0580) می باشد .

این نرم افزار را می توانید از سایت اینترنتی شرکت تستو دانلود کنید

آدرس سایت اینترنتی www.testo.com/download-center لازم

به ذکر است برای این کار باید در سایت تستو ثبت نام کنید.



گروه فنی مهندسی سیانکو

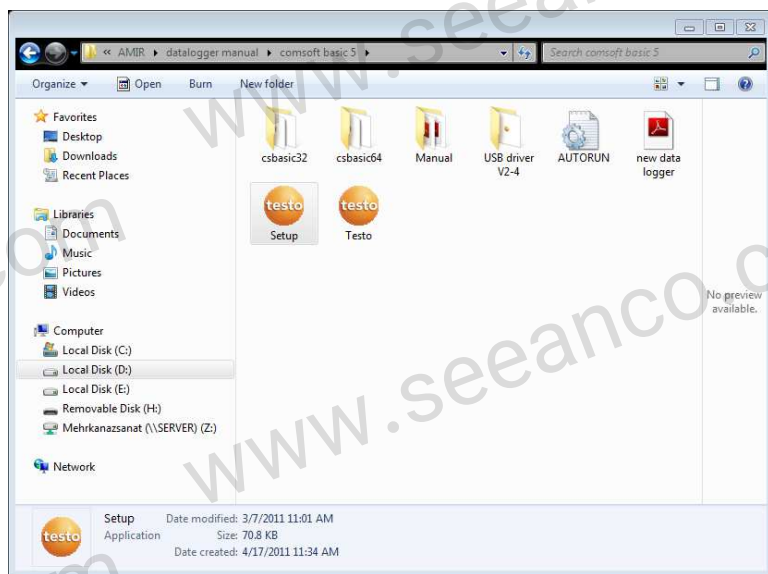
www.seeanco.com

سیانکو SEEANCO



ابتدا پشت دستگاه را باز کرده و باتری های دستگاه را درون دستگاه قرار دهید.

سپس دستگاه را به وسیله کابل USB به کامپیوتر متصل کنید.



طریقه نصب نرم افزار

CD را داخل درایو قرار داده و آن را باز کرده و بر روی گزینه SETUP کلیک کنید.

گروه فنی مهندسی سیانکو

www.seeanco.com

سیانکو SEEANCO



بعد از کلیک بر روی **SETUP** صفحه

مقابل را خواهید دید بر روی

NEXT کلیک کنید.



سپس صفحه مقابل را خواهید دید با

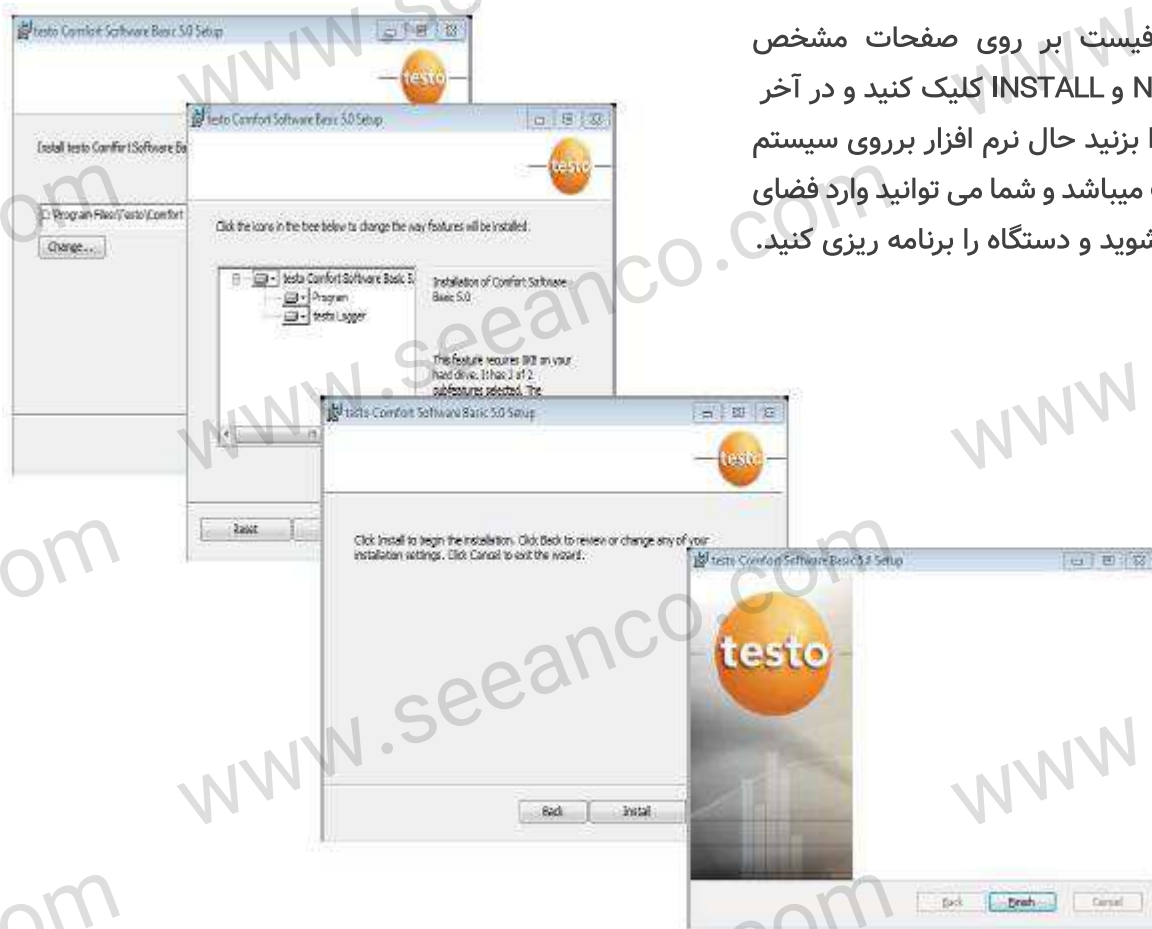
توافق نامه موافقت کنید و قسمت

مشخص شده را تیک بزنید سپس بر

روی **NEXT** کلیک کنید.

گروه فنی مهندسی سیانکو

www.seeanco.com

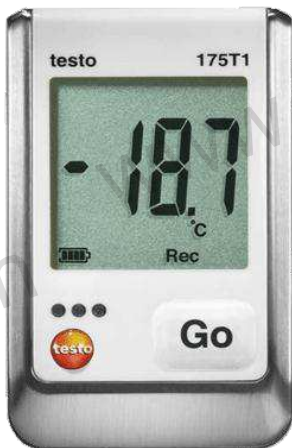


سپس کافیسیت بر روی صفحات مشخص شده NEXT و INSTALL کلیک کنید و در آخر FINISH را بزنید حال نرم افزار بر روی سیستم شما نصب می باشد و شما می توانید وارد فضای نرم افزار شوید و دستگاه را برنامه ریزی کنید.

گروه فنی مهندسی سیانکو

www.seeanco.com

سیانکو SEEANCO



جزئیات بیشتر درباره صفحه نمایش دستگاه

دستگاه در حالت کلی دارای ۳ وضعیت می باشد

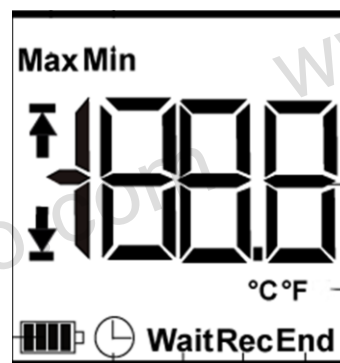
Wait: دستگاه در انتظار شروع به کار می باشد به روند کاری به روش برنامه ریزی بستگی دارد که در قسمت نرم افزار کاملا شرح داده شده است

REC: دستگاه در حالت ضبط و مستند سازی اطلاعات می باشد

END: کار دستگاه تمام شده است، برنامه مورد نظر انجام شده است

با فشار دادن کلید Go وقتی دستگاه در حالت WAIT است شما می توانید حد بالا، حد پایین، عمر باطری و آخرین دیتا را مشاهده کنید .

وقتی دستگاه شما در حالت REC یا END با فشار دادن کلید است Go می توانید آخرین دیتای ذخیره شده، حد بالا، حد پایین، کمترین یا بیشترین مقدار ذخیره شده، عمر باطری را می توانید مشاهده کنید.



گروه فنی مهندسی سیانکو

www.seeanco.com

سیانکو SEEANCO



بعد از باز کردن نرم افزار فضای زیر را خواهید دید

سپس از منوی START بعد از All Programs گزینه تستو را باز کنید.



گروه فنی مهندسی سیانکو

www.seeanco.com

سیانکو SEEANCO



انتخاب نوع و اتصال به نرم افزار
نوع دستگاه را انتخاب کنید و بر روی connect کلیک نمایید
در دستگاه های قدیمی حتما در قسمت connection همیشه باید
بزرگترین com را انتخاب نمایید.

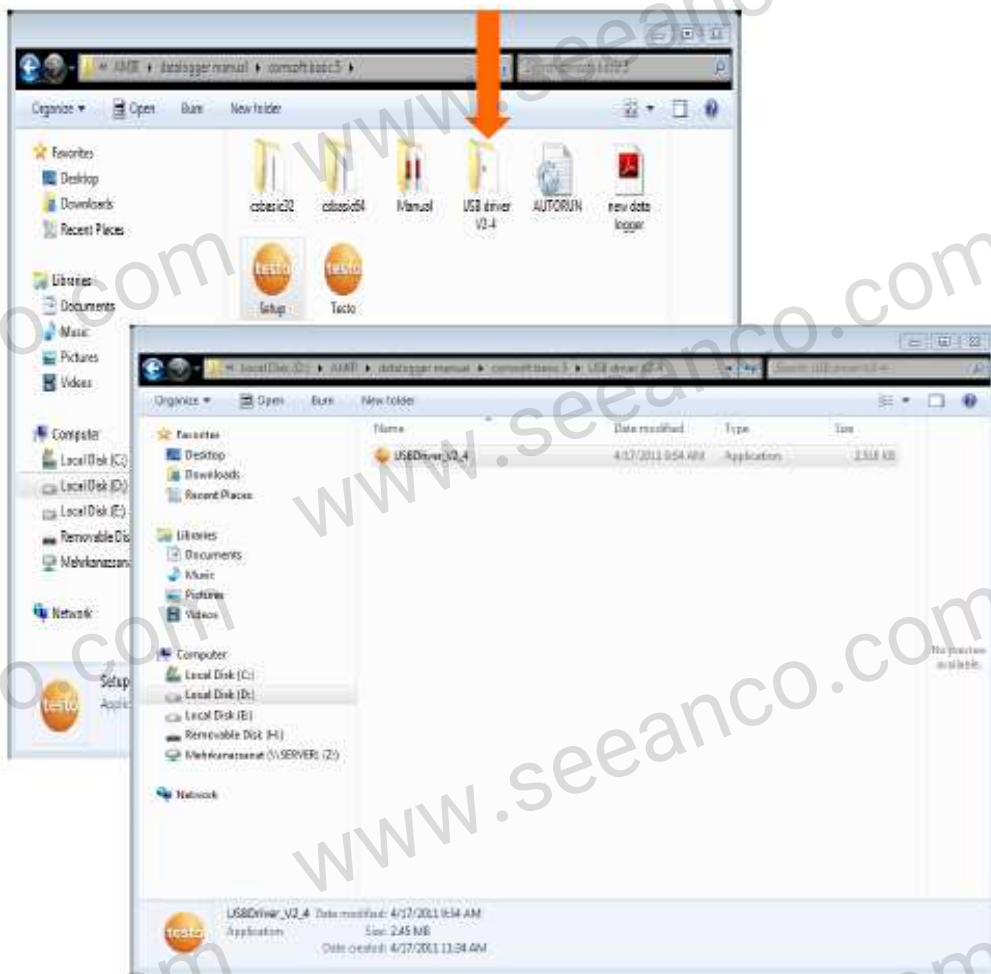


گروه فنی مهندسی سیانکو

www.seeanco.com



لازم به ذکر است این نرم افزار قابل استفاده برای کلیه دیتالاگرها اعم از مدل های قدیمی و همچنین (testo580) می باشد بعضی اوقات درایور در دستگاه های قدیمی به طور اتوماتیک نصب نمی شود در این موارد باید درایور را جداگانه نصب کنید.



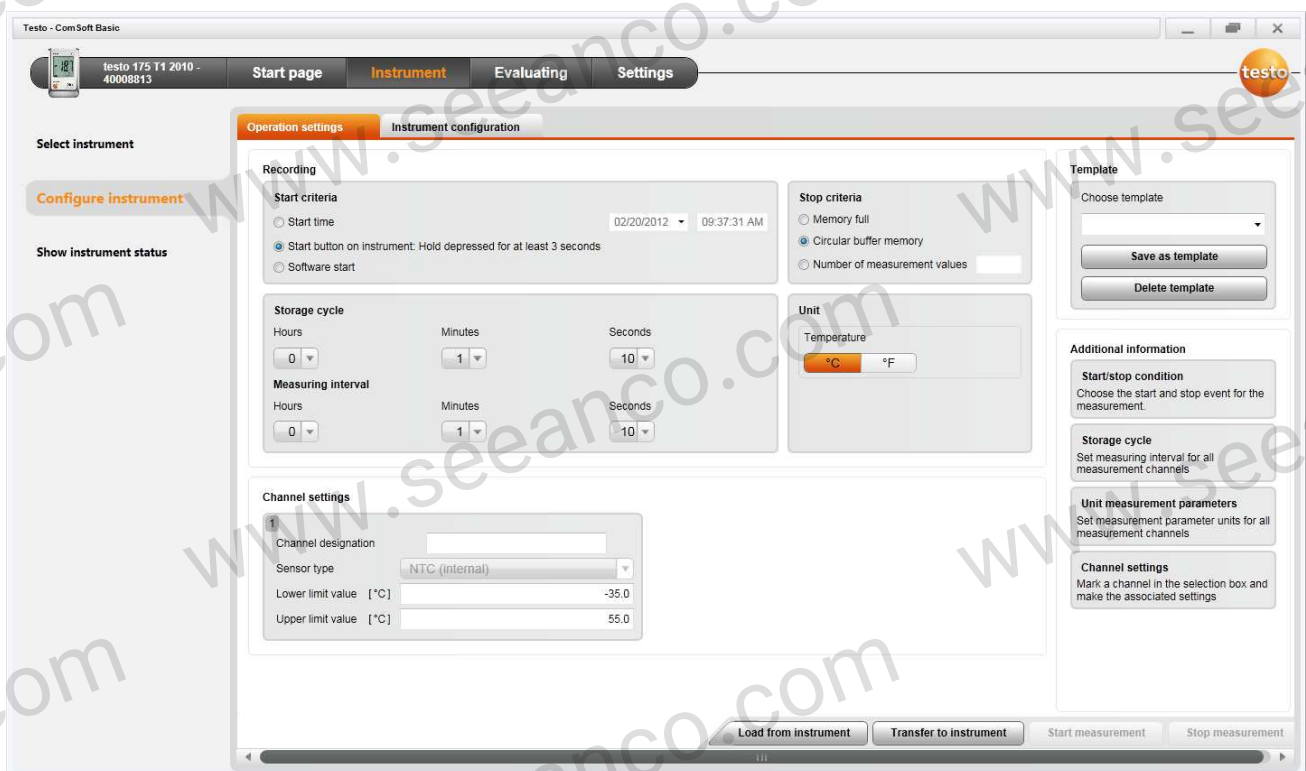
گروه فنی مهندسی سیانکو

www.seeanco.com



تنظیمات دستگاه برای برنامه ریزی دستگاه

بر روی **configure instrument** کلیک می کنید پنجره زیر روی دسکتاپ ظاهر می گردد.



گروه فنی مهندسی سیانکو

www.seeanco.com

سیانکو SEEANCO



نحوه شروع به کار Start criteria

با این بخش می توانید زمان شروع کار را تعریف کنید

Start time: با وارد کردن زمان و تاریخ دستگاه در وقت تعیین شده شروع به کار می کند

Start button on instrument: دکمه go را برای ۳ ثانیه نگه دارید تا دستگاه شروع به کار کند

start Software: با فعال نمودن این گزینه دستگاه به وسیله نرم افزار شروع به کار می کند.



گروه فنی مهندسی سیانکو

www.seeanco.com

سیانکو SEEANCO

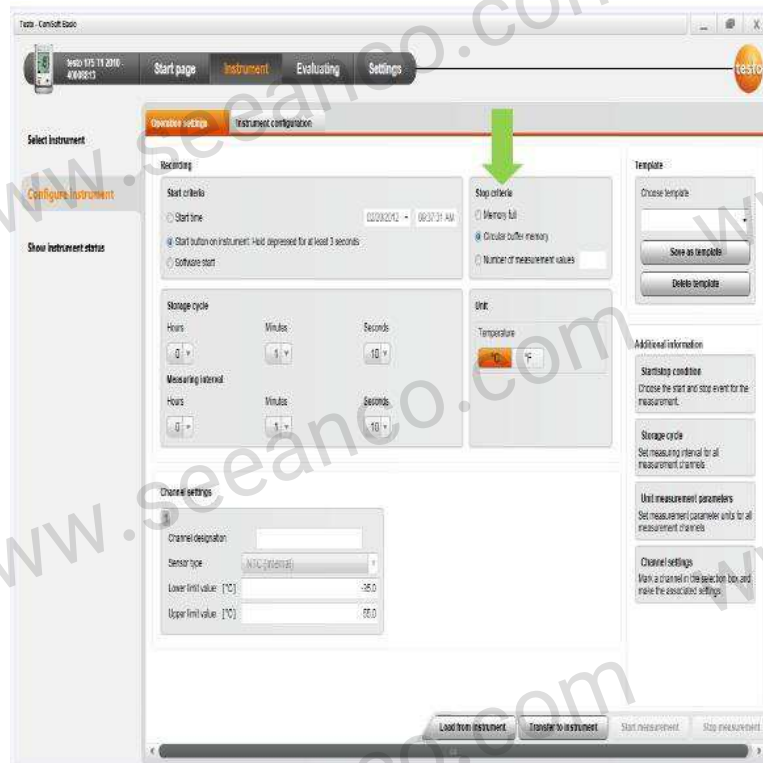


نحوه توقف کار Stop criteria

Memory full: دستگاه تا زمانی که حافظه دستگاه پر شود کار می کند

Circular memory: با انتخاب این گزینه اگر حافظه دستگاه پر شود دستگاه شروع به جایگزینی قدیمی ترین اطلاعات با اطلاعات جدید می کند و دستگاه فقط باید از طریق کلمه stop نرم افزار متوقف شود

Number of measurement values: برای دستگاه می توانیم تعداد مشخصی دیتا تعریف کنیم و بعد از آن دستگاه متوقف می شود





1-تعریف بازه اندازه گیری

2- (interval measuring) در این بخش می توانیم به کانال اندازه گیری اسم بدهیم و حدود آلارم را برای آنها

تعریف کنیم

3-واحد اندازه گیری تعریف می شود

4-بازخوانی تنظیمات فعلی از دستگاه

5-اجرای برنامه جدید

(جهت اجرای برنامه جدید دستگاه باید end یا wait باشد زمانی که در حالت rec است ابتدا باید stop شود)



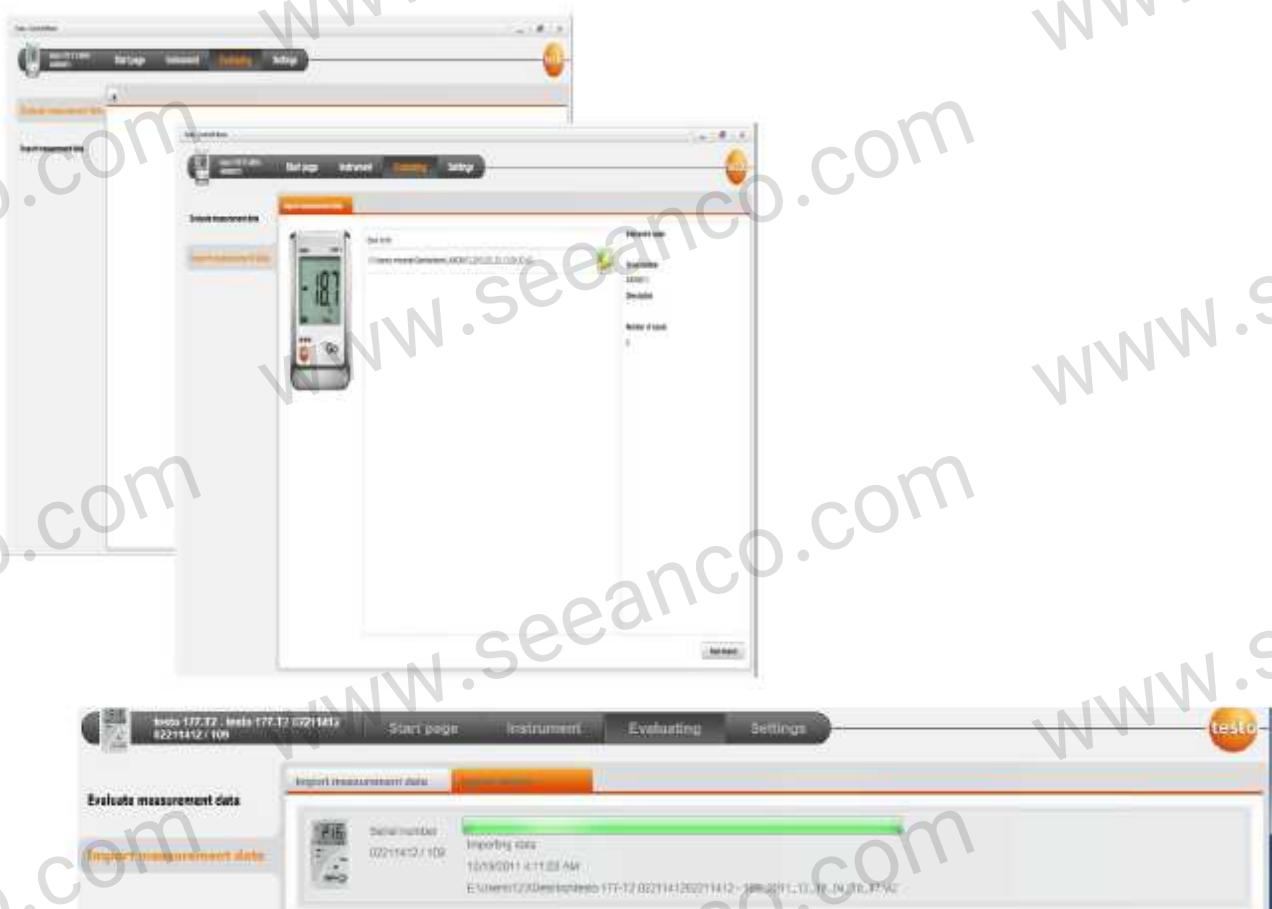
گروه فنی مهندسی سیانکو

www.seeanco.com



گزارش اندازه گیری Evaluate measurement data

برای تخلیه دیتا، دستگاه را به کامپیوتر متصل می کنیم باید توجه داشته باشید که دستگاه حتما در حالت (rec) رکورد باشد
مرحله زیر را انجام می دهیم. بعد از باز کردن نرم افزار تب evaluating را انتخاب کنید. در مرحله بعد data measurement
import باید انتخاب شود. در این مرحله آدرس محلی که قرار است دیتاها فرستاده شود را تعریف می کنیم و بر روی گزینه
import Start کلیک کنید

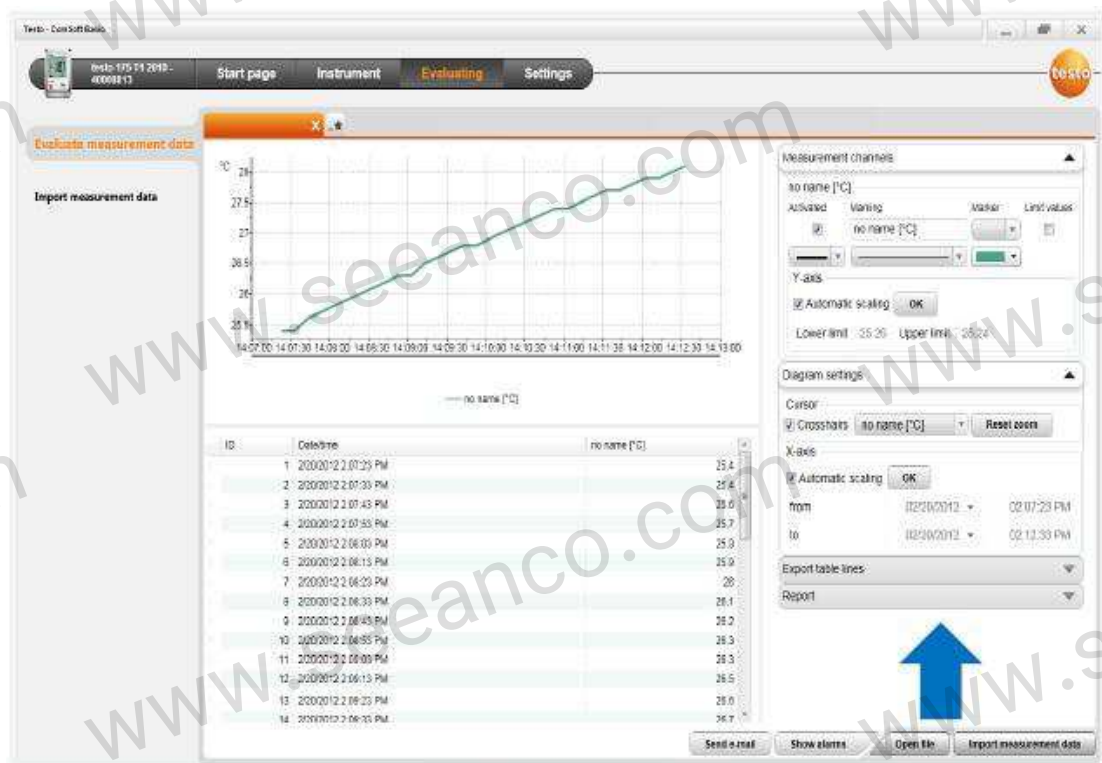


گروه فنی مهندسی سیانکو

www.seeanco.com



در این مرحله شما می توانید اطلاعات دستگاه را به صورت جدول و گراف مشاهده کنید
در قسمتی که در شکل نشان داده شده می توانید در فرمت های مختلف نظیر , exel , pdf
HTML گزارش گیری کنید.





نحوه استفاده CARD-SD

پیچ سمت راست دستگاه را باز کنید تا محل اتصال CARD-SD نمایان شود. سپس CARD-SD را داخل دستگاه قرار دهید بر روی صفحه نمایش دستگاه کلمه SD نمایان می شود. کلید Go را بزنید سپس کلمه COPY را می بینید که این کلمه به معنای کپی اطلاعات از دستگاه به CARD-SD می باشد. در فرایند کپی کردن چراغ زرد دستگاه شروع به چشمک زدن می کند. سپس چراغ سبز دستگاه روشن می شود و به روی دستگاه کلمه OUT نمایان می گردد. این بدان معناست فرایند کپی برداری تمام شده و می توانیم CARD-SD را خارج کنید حالا می توانید CARD-SD را خارج کنید. بعد از اتصال CARD-SD به کامپیوتر می توانید با استفاده از نرم افزار اطلاعات را آنالیز کنید.





آلارم های LED دستگاه

روش نمایش	توضیحات
چراغ قرمز که هر ۱۰ ثانیه چشمک بزند.	میزان باتری کمتر از ۳۰ روز می باشد.
چراغ قرمز هر ۱۰ ثانیه ۲ بار چشمک بزند.	میزان باتری کمتر از ۱۰ روز می باشد.
چراغ قرمز هر ۱۰ ثانیه ۳ بار چشمک بزند	باتری تمام شده است.
چراغ قرمز ۳ بار چشمک بزند وقتی که دکمه را فشار می دهید.	از حدود تعریف شده (پایین/بالا) عبور کرده.
چراغ زرد ۳ بار چشمک بزند	دستگاه از حالت WAIT به حالت REC وارد شده است.
چراغ زرد ۳ بار چشمک بزند وقتی که دکمه را فشار می دهید	دستگاه در حالت (REC ضبط اطلاعات) می باشد.
چراغ سبز و زرد وقتی که کلید را فشار بدهید ۳ بار چشمک بزند.	دستگاه در حالت (END توقف) می باشد.
چراغ سبز وقتی کلید را فشار می دهید ۳ بار چشمک بزند.	دستگاه در حالت WAIT می باشد.
چراغ سبز وقتی کلید را فشار می دهید ۵ بار چشمک بزند	برای زمان زیادی کلید را فشار داده اید نحوه شروع به کار دستگاه با زمان است
چراغ سبز و زرد و قرمز روشن شود.	باتری تعویض شده است.



اخطارهای دستگاه ERROR

راه حل	مشکلات	سوالات
-دستگاه روشن باشد -کابل را چک کنید که صحیح اتصال پیدا کنید -برای منبع تغذیه دستگاه و باتری مشکلی پیش آمده -برای کابل port مناسب تعریف نشده همیشه آخرین پورت مناسبترین است	این پیام بدان معنی است که دستگاه نمی تواند اطلاعات را به کامپیوتر انتقال دهد. در صورت دریافت این پیغام موارد مقابل را چک کنیدresponding not does Instrument.
اسم دستگاه را بدون ؟*و/ وارد کنید	نمی توانید اسم به فایل یا دستگاه بدهید.	name Invalid
باید یک اسم دیگر را انتخاب کنید یعنی اسمی که انتخاب کرده اید تکراری است	نرم افزار اسم دستگاه را قبول نمی کند.	An instrument setting with the same name already exit

گروه فنی مهندسی سیانکو

www.seeanco.com



تمیز کردن دستگاه

برای تمیز کردن دستگاه مایعات (حلال و خورنده) استفاده نکنید زیرا امکان آسیب به سنسور وجود دارد. اگر بدنه دستگاه کثیف شد، شما براحتی به وسیله یک دستمال نمدار آن را تمیز کنید.