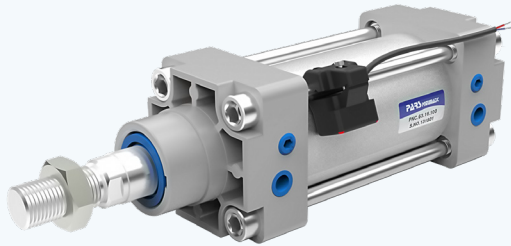
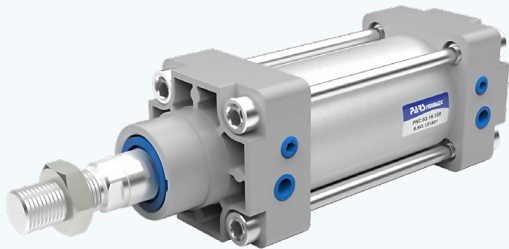


سیلندر (با میل مهاری) بر اساس استاندارد (ISO6431) Cylinder(TieRod) according to standard



سیلندر نیوماتیک (قطر متوسط) با پیستون مگنت دار و ضربه گیر قابل تنظیم در دو طرف

PNC Serial (Ø 32~100 mm)

Pneumatic cylinder (medium bore size) with magnet rod and adjustable cushion in both sides

اطلاعات فنی	
قطر سیلندر:	Ø32~100 mm
نوع عملکرد:	دو طرفه Double acting
حد فشار کاری:	2 ~ 10 kgf/cm <sup>2</sup>
سرعت خطی دسته پیستون:	50 ~ 700 mm/sec
حد دمای کاری:	-10°C ~ +60°C

مواد مصرفی	
<b>Cylinder Barrel:</b> Aluminum alloy with anodized plated	لوله سیلندر: آلومینیوم آلیاژی با آبکاری آنودایز
<b>End Covers:</b> Aluminum alloy with anodized plated	درپوش ها: آلومینیوم آلیاژی با آبکاری آنودایز
<b>Rod:</b> CK45 Steel with hard chrome plated	شفت: فولاد CK45 با روکش کرم سخت
<b>Sealing:</b> NBR and PU	لوازم آببندی: لاستیک ضد روغن و پلی اورتان

How to Order

طریقه سفارش

سریال Model	قطر سیلندر Cylinder Bore	قطر شفت Rod Size	کورس Stroke	بست نصبی Mounting	کورس قابل تنظیم Adjustable Stroke	تعداد سنسور Number of Sensor	
PNC	63	20	200	LB	A	KT05/PAC	2PCs
PNC	Ø 32 mm	Ø 12 mm	Ø 32 - 40 / 50 ~ 500 mm	G	A-25 mm	یک عدد IPC	
PNCJ	Ø 40 mm	Ø 16 mm	Ø 50 - 63 / 50 ~ 600 mm	LB	B-50 mm	دو عدد 2PCs	
PNCA	Ø 50 mm	Ø 20 mm	Ø 80 - 100 / 50 ~ 1000 mm	H	C-50 mm		
PNCT	Ø 63 mm	Ø 20 mm		Y			
PNCP	Ø 80 mm	Ø 25 mm		FI			
	Ø 100 mm	Ø 25 mm		FC			
				CA			
				CB			
				CAB			
				CAS			

مثال: سیلندر دو طرفه با قطر 63mm، قطر شفت 20mm و کورس 200mm همراه با بست پایه و دو سنسور KT05/PAC

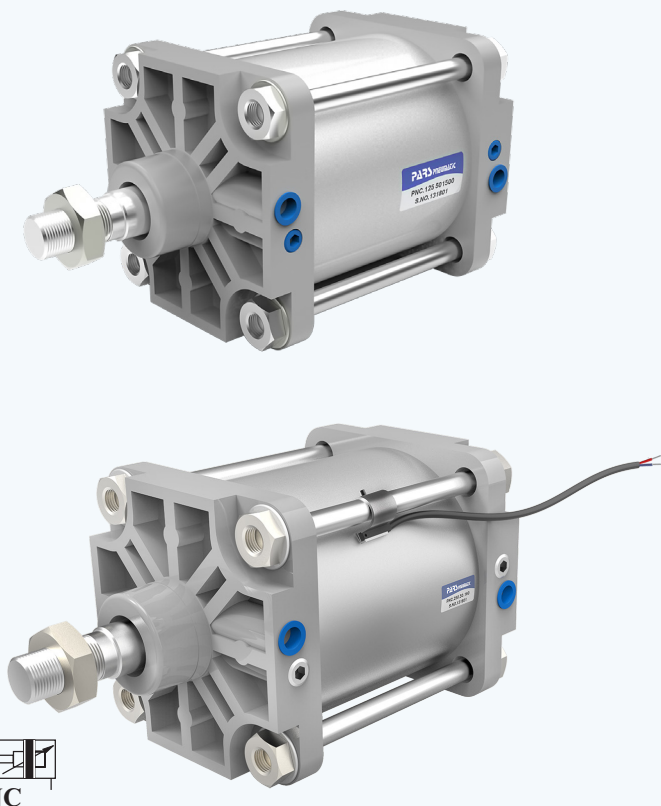
Example: Double acting cylinder Ø63mm / rod size Ø20mm/ stroke 200mm with foot mounting and 2PCs of KT05/PAC sensors

PNC - 63 - 20 - 200 -LB- KT05/PAC- 2PCs

\*Special requires are considerable.

\* سفارشات خاص قابل بررسی می باشد.

سیلندر (با میل مهاری) بر اساس استاندارد (ISO6431) Cylinder (TieRod) according to standard



سیلندر نیوماتیک (قطر بزرگ) با پیستون مگنت دار و ضربه گیر قابل تنظیم در دو طرف

**PNC Serial (Ø125 ~ 320 mm)**

Pneumatic cylinder (big bore size) with magnet rod and adjustable cushion in both sides

اطلاعات فنی Technical Data

قطر سیلندر:	Ø125~320 mm	Bore Size:	Ø125~320 mm
نوع عملکرد:	دو طرفه Double acting	Operating Type:	دو طرفه Double acting
حد فشار کاری:	2 ~ 10 kgf/cm <sup>2</sup>	Pressure Range:	2 ~ 10 kgf/cm <sup>2</sup>
سرعت خطی دسته پیستون:	50 ~ 700 mm/sec	Piston Rod Linear Speed:	50 ~ 700 mm/sec
حد دمای کاری:	-10°C ~ +60°C	Temperature Range:	-10°C ~ +60°C

مواد مصرفی Materials

لوله سیلندر:	آلومینیوم الیازی با آبکاری آنودایز	Cylinder Barrel:	Aluminum alloy with anodized plated
در پوش ها:	آلومینیوم الیازی با آبکاری آنودایز	End Covers:	Aluminum alloy with anodized plated
شفت:	فولاد CK45 با روکش کرم سخت	Rod:	CK45 Steel With hard chrome plated
لوازم آبندی:	لاستیک ضد روغن و پلی اورتان	Sealing:	NBR and PU

How to Order

طریقه سفارش



PNC Double acting دو طرفه	Ø 125 mm	Ø 32 mm	Ø 125 / 50 ~ 1500 mm	LB Foot mounting بست پایه	A-25 mm B-50 mm C-50 mm	1PC یک عدد
PNCJ Double rod دو شفته	Ø 160 mm	Ø 40 mm	Ø 160 / 50 ~ 2000 mm	G Front or rear flange mounting بست فلنج جلو یا عقب		
PNCA Adjustable stroke کورس قابل تنظیم	Ø 200 mm	Ø 40 mm	Ø 200 / 50 ~ 2600 mm	H Intermediate trunnion mounting بست کمره ای	KT32/DT03 (Ø 125 mm)	KT32/DT04 (Ø 160 & 250 mm)
PNCT Dual Different Stroke (Same Direction) دو کورس متفاوت (در جهت موافق)	Ø 250 mm	Ø 50 mm	Ø 250 / 50 ~ 3000 mm	CA Rear clevis - male mounting بست لولایی نری عقب		
PNCP Dual Different Stroke (Opposite Direction) دو کورس متفاوت (در جهت مخالف)	Ø 320 mm	Ø 63 mm	Ø 320 / 50 ~ 3000 mm	CB Rear clevis - female mounting بست لولایی مادگی عقب		
				CAB Rear double clevis mounting بست لولایی دوطرفه عقب		
				CAS Rear clevis with support bracket mounting بست لولایی سکودار عقب		
				Y Female fork mounting بست دو شاخه مادگی		
				FI Rod eye بست چشمی		
				FC Floating joint بست شناور		

مثال: سیلندر دوطرفه با قطر Ø160mm، قطر شفت Ø20mm و کورس 200mm همراه با بست پایه و دو سنسور KT05/PAC

Example: Double acting cylinder Ø160mm/ rod size Ø40mm/ stroke 200mm with foot mounting and 2PCs of KT05/PAC sensors

PNC - 160 - 40 - 200 - LB - KT05/PAC - 2PCs

\*Special requires are considerable.

\*سفارشات خاص قابل بررسی می باشد.

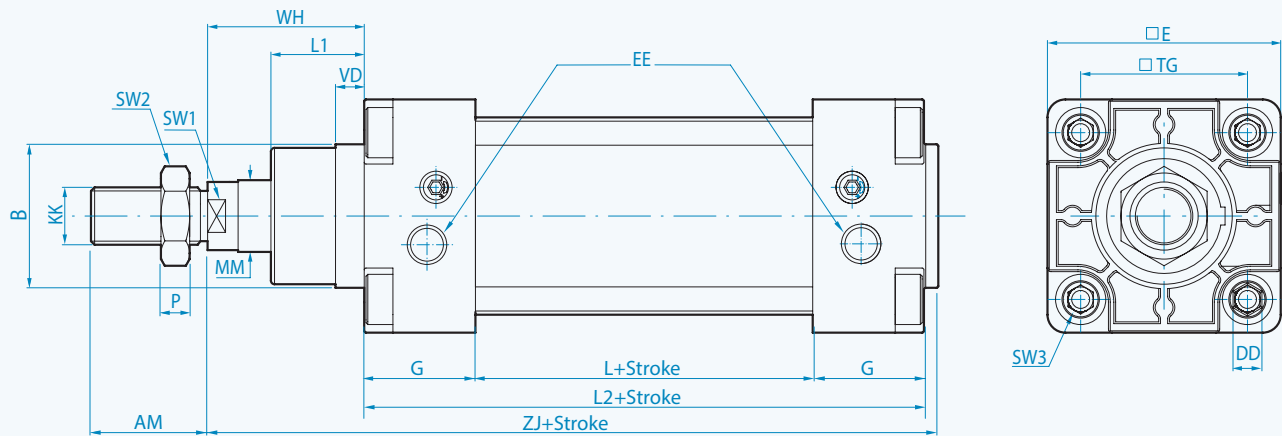
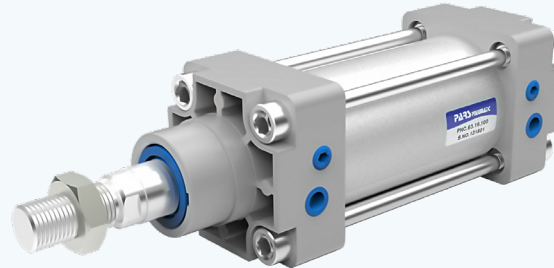
Cylinder(TieRod) according to standard (ISO6431) سیلندر (با میل مهاری) بر اساس استاندارد

External Dimensions

ابعاد ظاهری



دو طرفه PNC  
Double acting



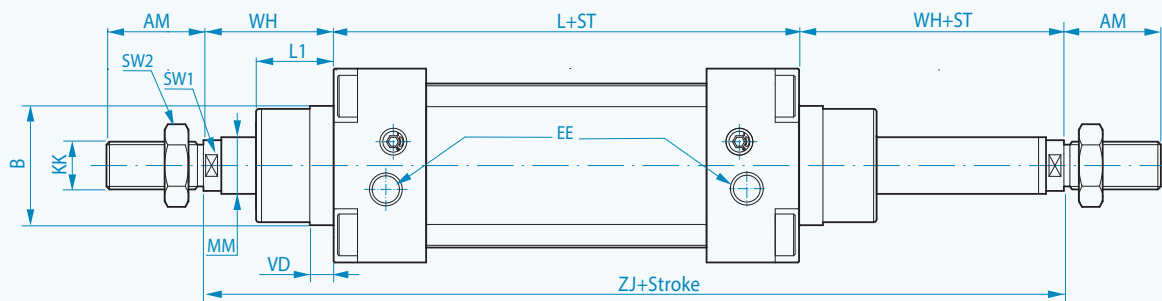
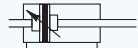
واحد: ( mm ) Unit:

Cylinders Size	AM	ØB	ØDD	E	EE	G	ØKK	L	L1	L2	ØMM	P	SW1	SW2	SW3	TG	VD	WH	ZJ
Ø 32	22	30	M6x1	47	G 1/8	28	M10x1.25	38	20	91	12	6	10	17	6	32.5	8	26.5	117.5
Ø 40	24	35	M6x1	53	G 1/4	32	M12x1.25	41	22	105	16	7	12	19	6	38	11	30	135
Ø 50	32	40	M8x1.25	65	G 1/4	31	M16x1.5	45	27	106	20	8	17	24	8	46.5	9	38	144
Ø 63	32	45	M8x1.25	75	G 3/8	33	M16x1.5	55	29	123.5	20	8	17	24	8	56.5	9	38.5	159.5
Ø 80	40	45	M10x1.5	95	G 3/8	33	M20x1.5	69	33	128.5	25	10	20	30	10	72	6	46	174.5
Ø 100	40	55	M10x1.5	115	G 1/2	37	M20x1.5	64	36	140.5	25	10	20	30	10	89	9	48.5	186.5
Ø 125	54	60	M12x1.75	140	G 1/2	46	M27x2	68	45	160	32	8	27	36	12	110	9	65	225
Ø 160	72	65	M16x2	180	G 1/2	50	M36x2	80	58	180	40	12	36	54	14	140	20	80	260
Ø 200	72	75	M16x2	220	G 3/4	50	M36x2	79	65	180	40	12	36	54	14	175	20	85	265
Ø 250	85	100	M20x2.5	282	G 3/4	55	M42x2	90	70	200	50	16	45	63	40	220	25	110	310
Ø 320	96	110	M25x2.5	340	G 1"	55	M48x2	113	80	223	63	19	53	74	32	270	25	103	326

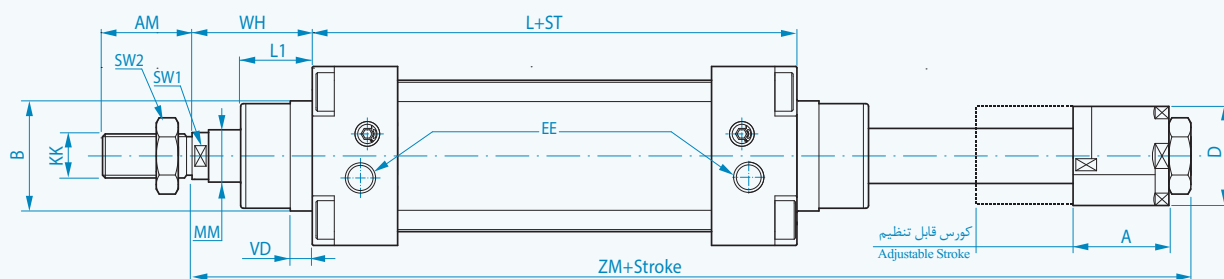
External Dimensions

ابعاد ظاهری

PNCJ دو شفته  
Double Rod



PNCA کورس قابل تنظیم  
Adjustable Stroke



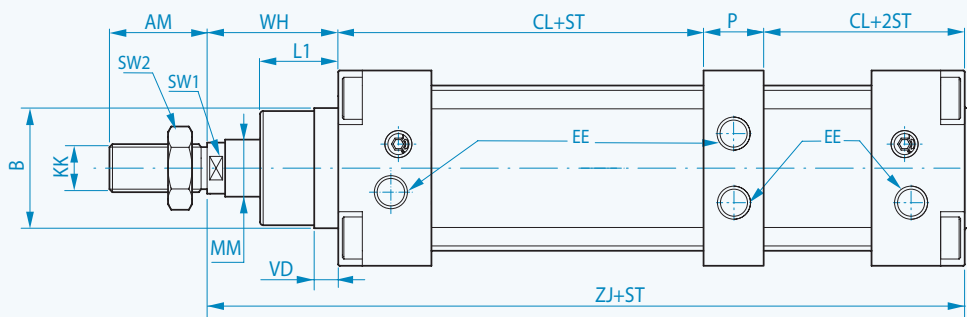
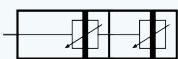
Unit: ( mm ) واحد:

Cylinders Size	A	AF	AM	ØB	ØD	EE	ØKK	L	L1	ØMM	SW1	SW2	VD	WH	ZJ	ZM
Ø 32	16.5	40	22	30	25	G 1/8	M10×1.25	94	20	12	10	17	8	26.5	147	157
Ø 40	23	40	24	35	25	G 1/4	M12×1.25	105	22	16	12	19	11	30	165	180
Ø 50	21	45	32	40	40	G 1/4	M16×1.5	107	27	20	17	24	9	30	183	193
Ø 63	21	45	32	45	40	G 3/8	M16×1.5	121	29	20	17	24	9	38.5	198	209.5
Ø 80	27	50	40	45	50	G 3/8	M20×1.5	135	33	25	20	30	6	46	227	241
Ø 100	27	50	40	55	50	G 1/2	M20×1.5	138	36	25	20	30	9	48.5	235	249.5
Ø 125	42	60	54	60	60	G 1/2	M27×2	160	45	32	27	36	9	65	290	312
Ø 160	52	60	72	65	60	G 1/2	M36×2	180	58	40	36	54	20	80	340	370
Ø 200	50	70	72	75	70	G 3/4	M36×2	179	65	40	36	54	22	85	349	379

External Dimensions

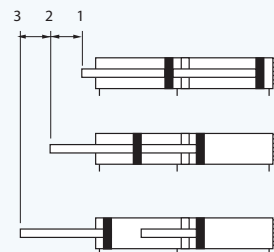
ابعاد ظاهری

PNCT دو کورس متفاوت (در جهت موافق)  
Dual Different Stroke (Same Direction)

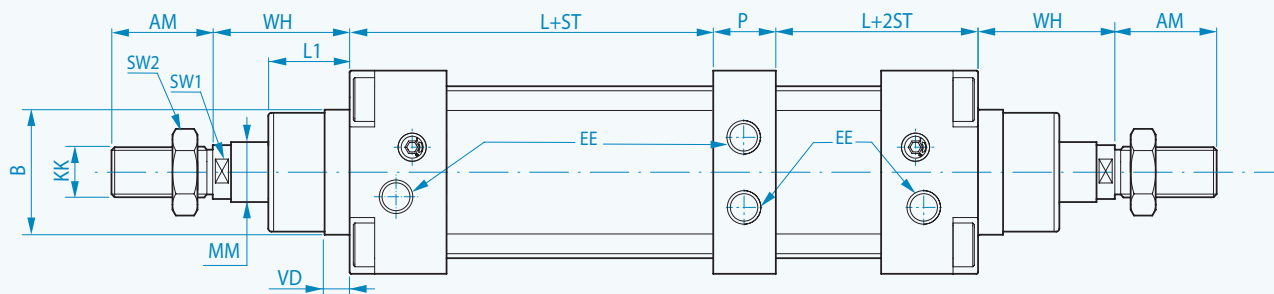
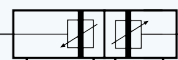


شمای عملکرد دو کورس متفاوت  
(در جهت موافق)

Dual different stroke operation  
scheme (same direction)



PNCP دو کورس متفاوت (در جهت مخالف)  
Dual Different Stroke (Opposite Direction)

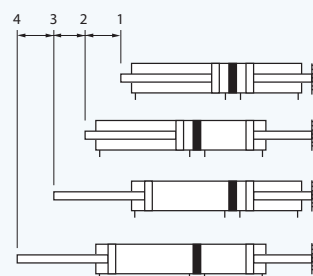


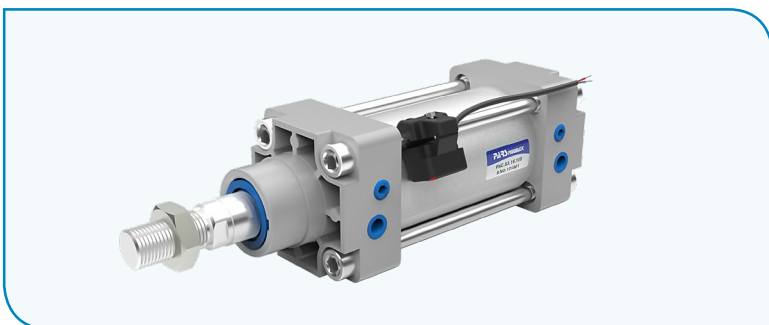
واحد: ( mm ) Unit:

Cylinders Size	AM	ØB	CL	CL2	EE	ØKK	L	L1	L2	ØMM	P	SW1	SW2	VD	WH	ZJ
Ø 32	22	30	64	64	G 1/8	M10x1.25	64	20	66	12	15	10	17	8	26.5	169.5
Ø 40	24	35	73	73	G 1/4	M12x1.25	73	22	73	16	15	12	19	11	30	191
Ø 50	32	40	76	76	G 1/4	M16x1.5	76	27	76	20	20	17	24	9	30	202
Ø 63	32	45	88	88	G 3/8	M16x1.5	88	29	88	20	25	17	24	9	38.5	239.5
Ø 80	40	45	102	102	G 3/8	M20x1.5	102	33	102	25	25	20	30	6	46	275
Ø 100	40	55	101	101	G 1/2	M20x1.5	101	36	101	25	25	20	30	9	48.5	275.5
Ø 125	54	60	114	114	G 1/2	M27x2	114	45	114	32	30	27	36	9	65	323
Ø 160	72	65	130	130	G 1/2	M36x2	130	58	130	40	30	36	54	20	80	370
Ø 200	72	75	129	129	G 3/4	M36x2	129	65	129	40	35	36	54	22	85	378

شمای عملکرد دو کورس متفاوت  
(در جهت مخالف)

Dual different stroke operation  
scheme (Opposite direction)

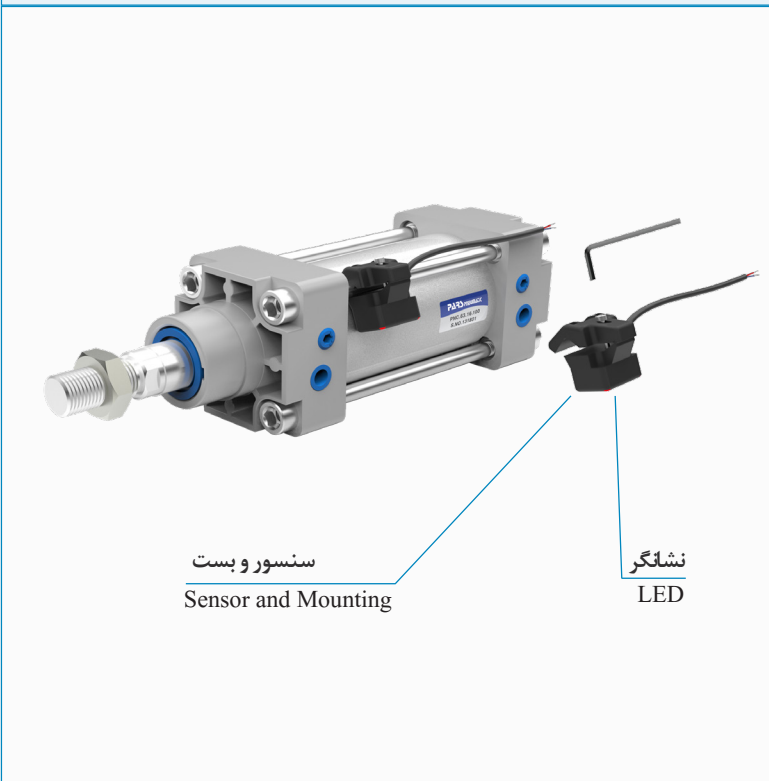




✓ سنسور برای سیلندرهای PNC Ø32 ~ 100 mm Series Sensor for Cylinders



✓ طریقه نصب Installation Method



### انتخاب سنسور سیلندرهای

#### PNC (Ø 32 ~ 100 mm)

روی پیستون سیلندر یک مغنت ثابت وجود دارد که می تواند حوزه مغناطیسی سوئیچهای مجاور را تحریک نماید؛ این سوئیچها که مستقیماً روی بدنه سیلندر نصب می شوند، اجازه حس غیر تماسی ابتدا، انتها و یا حد وسط پیستون سیلندر را میسر می سازند.

#### KT-09R سریال سنسور Sensor Serial

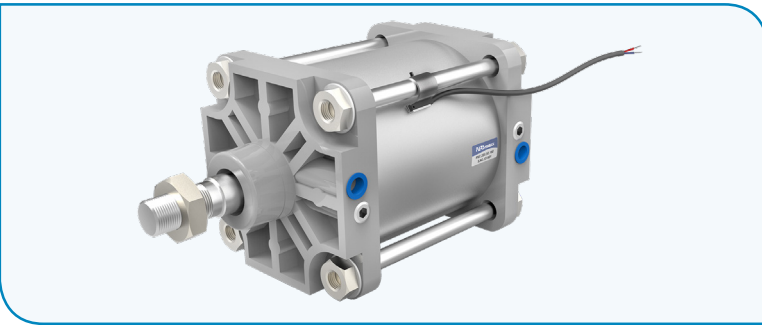
#### PNC Cylinders Sensor Selection

There is a permanent magnet on the cylinder piston which can actuate proximity switches magnetic field, these switches that are mounted directly on the cylinder's body, permit non-contact sense of the cylinder beginning, end and intermediate .

✓ اطلاعات فنی سنسور Sensor Technical Data

Using Wire:	دو رشته 2-Wire	سیم مصرفی:
Switching Logic:	نرمال باز Normally open	حالت سوئیچ:
Sensor Type:	تیغه ای Reed switch	نوع سنسور:
Operating Voltage:	5 ~ 240 v DC / AC	ولتاژ کاری:
Contact Rating:	حداکثر ۳۰ وات Max. 30 W	توان کنتاکت:
Switching Current:	حداکثر ۱ آمپر Max. 1 Amp	جریان سوئیچ:
Indicator:	قرمز Red LED	چراغ نشانگر:
Temperature:	-10 ~ 70 C°	دما:
Magnetic Field:	60 Gauss	میدان مغناطیسی:
Cable Ø:	Ø 4.5 mm - PVC	قطر کابل:
Cable Length:	۲ متر 2 M	طول کابل:

سیلندر (با میل مهاری) بر اساس استاندارد (ISO6431) Cylinder (TieRod) according to standard



سنسور برای سیلندرهاي Series PNC Ø125 ~ 320 mm

Cylinders Size	Type	A	B
Ø 125-160-200 mm	DT-3	14.9	29.7
Ø 250-320 mm	DT-4	20.6	36.1

انتخاب سنسور سیلندرهاي

PNC (Ø125 ~ 320 mm)

روی پیستون سیلندر یک مغنت ثابت وجود دارد که می تواند حوزه مغناطیسی سوئیچهای مجاور را تحریک نماید؛ این سوئیچها که مستقیما روی بدنه سیلندر نصب می شوند، اجازه حس غیر تماسی ابتدا، انتها و یا حد وسط پیستون سیلندر را میسر می سازند.

KT-32R/DT(3-4) سریال سنسور  
Sensor Serial

PNC Cylinders Sensor Selection

There is a permanent magnet on the cylinder piston which can actuate proximity switches magnetic field, these switches that are mounted directly on the cylinder's body, permit non-contact sense of the cylinder beginning, end and intermediate .

Installation Method

طریقه نصب

Sensor Technical Data

اطلاعات فنی سنسور

Using Wire:	دو رشته 2-Wire	سیم مصرفی:
Switching Logic:	نرمال باز Normally Open	حالت سوئیچ:
Sensor Type:	تیغه ای Reed Switch	نوع سنسور:
Operating Voltage:	5 ~ 240 v DC /AC	ولتاژ کاری:
Contact Rating:	حداکثر ۱۰ وات Max. 10 W	توان کنتاکت:
Switching Current:	حداکثر ۱۰۰ میلی آمپر Max. 100 mA	جریان سوئیچ:
Indicator:	قرمز Red LED	چراغ نشانگر:
Temperature:	-10 ~ 70 C°	دما:
Magnetic Field:	70 Gauss	میدان مغناطیسی:
Cable Ø:	Ø 3.3 mm - PVC	قطر کابل:
Cable Length:	۲ متر 2 M	طول کابل:

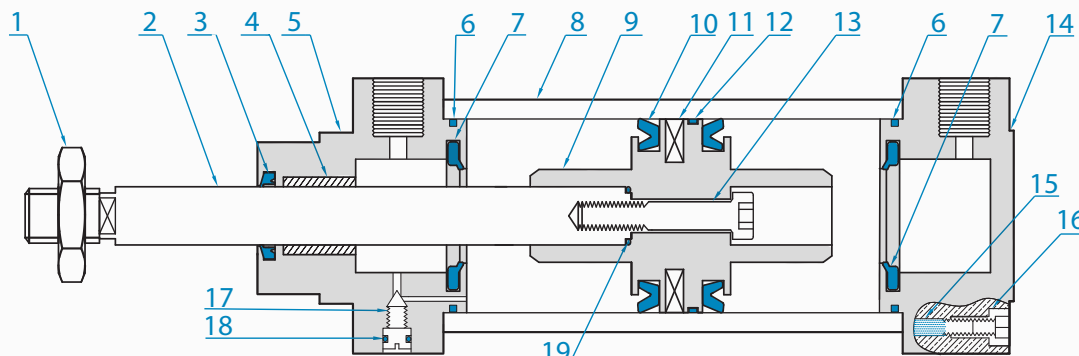
Standard Cylinder Component

PNC سریال Serial

اجزای تشکیل دهنده سیلندرهاى استاندارد

Internal Structure

ساختار داخلی



NO	Part List	Materials	مواد مصرفی	لیست قطعات
1	NUT	Carbon steel	کربن استیل	مه‌ره سر شفت
2	Piston Rod	Steel alloy with hard chrome plated	فولاد آلیاژی با روکش کرم سخت	شفت پیستون
3	Piston Rod Seal	PU	پلی اورتان	آبند گلوئی شفت
4	Rod Guide	Self-Lubricating	خود روغن زن	پاتاقان شفت
5	Front Cover	Aluminum alloy	آلومینیوم آلیاژی	کفشک جلو
6	O-Ring	NBR	لاستیک ضد روغن	اورینگ کفشک
7	Cushion Seal	PU	پلی اورتان	آبند ضربه گیر جلو
8	Barrel	Aluminum alloy with hard anodized plated	آلومینیوم آلیاژی با آبکاری آنودایز سخت	لوله شفت
9	Piston	Aluminum alloy	آلومینیوم آلیاژی	پیستون
10	U-Ring	NBR	لاستیک ضد روغن	یورینگ
11	Magnet	Polymer	پلیمر	آهن‌ربا
12	Guide	Teflon	تفلون	راهنما
13	Screw	Steel	فولاد آلیاژی	پیچ
14	Rear Cover	Aluminum alloy	آلومینیوم آلیاژی	کفشک عقب
15	Tie Rod	Steel	فولاد آلیاژی	میل مهاری
16	Tie Rod Nut	Steel	فولاد آلیاژی	مه‌ره میل مهاری
17	Cushion Screw	Brass	برنج آلیاژی	پیچ ضربه گیر
18	O-Ring	NBR	لاستیک ضد روغن	اورینگ
19	O-Ring	NBR	لاستیک ضد روغن	اورینگ

How to Order Repair Kit

طریقه سفارش لوازم تعمیرى



Model	سریال	توضیح
PNC	Double acting	دو طرفه
PNCJ	Double rod	دو شفته
PNCA	Adjustable stroke	کورس قابل تنظیم
PNCT	Dual different stroke (same direction)	دو کورس متفاوت (در جهت موافق)
PNCPC	Dual different stroke (opposite direction)	دو کورس متفاوت (در جهت مخالف)

Cylinder Bore	
Ø 32 mm	Ø 125 mm
Ø 40 mm	Ø 160 mm
Ø 50 mm	Ø 200 mm
Ø 63 mm	Ø 250 mm
Ø 80 mm	Ø 320 mm
Ø 100 mm	

مثال: یک بسته لوازم تعمیرى سیلندر دو طرفه سریال PNC به قطر 80mm

Example: A Double acting PNC model cylinder Ø80mm repair kit

PNC - 80 - QM - 1 QTY