



PNA-L سریال Serial پرس های رومیزی نیوماتیک با اهرم دستی

این نوع پرس مجهز به شیر تناسبی فشار با کنترل اهرم دستی می باشد که برای استفاده در کلیه صنایع سبک با راندمان بالا طراحی شده است.

با تحریک اهرم شیر، فشار نسبی بوجود می آید که میزان فشار با نشانگری که مقابل اپراتور قرار دارد نشان داده می شود که این فشار باعث نیروی نسبی سیلندر شده و شفت را به پایین حرکت می دهد. هرچه اهرم شیر را فشار دهید فشار افزایش یافته و در نتیجه نیرو افزایش می یابد و به محض رها کردن اهرم شیر، شفت سیلندر با نیروی ثابت به سمت بالا حرکت می کند.

Pneumatic table presses with hand lever

☑ This type of press equipped with pressure servo valve with hand lever control & designed for using in all light industry with high efficiency.

☑ By valve lever actuating, relative pressure is created that the amount of pressure is shown by a marker which is located in opposite of operator that this pressure cause the relative force of cylinder & move down the rod. If press the valve lever, the pressure increase & as a result, force will be increase & once valve lever release, cylinder rod move up with constant force.

How to Order

☑ **طریقه سفارش**

PNA-L

سریال
Model

63

قطر سیلندر
Cylinder Bore

- Ø 63
- Ø 80
- Ø 100
- Ø 125
- Ø 160

200

حداکثر نیروی فشاری
Max. Compressive Force

- 50 ~ 200 kg
- 100 ~ 350 kg
- 150 ~ 540 kg
- 250 ~ 850 kg
- 400 ~ 1400 kg

190

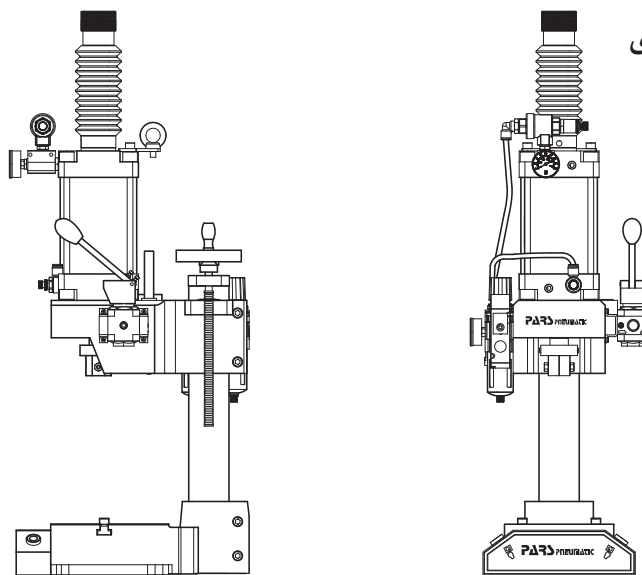
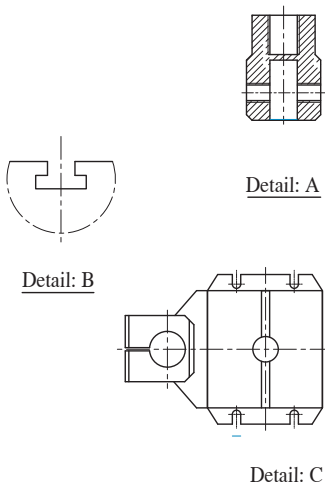
حداکثر نیروی برگشت
Max. Return Force

- 190 kg
- 300 kg
- 500 kg
- 800 kg
- 1300 kg

به ازای فشار ۷ بار
for pressure 7bar

☑ **External Dimensions**

☑ **ابعاد ظاهری**



For dimensional data of different sizes of this press, please refer to pages 2,3,4,5 & 6

برای اطلاعات ابعادی سایزهای مختلف این پرس به صفحات ۲، ۳، ۴، ۵ و ۶ رجوع کنید

