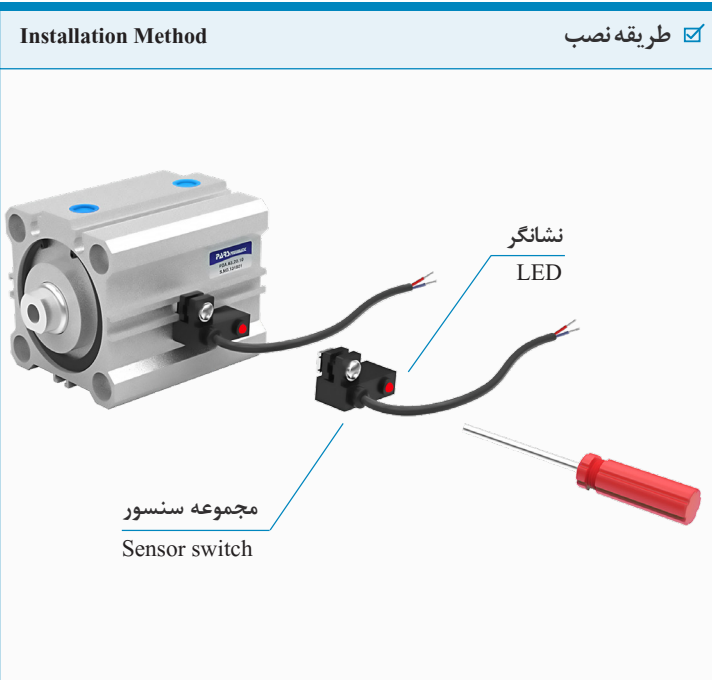
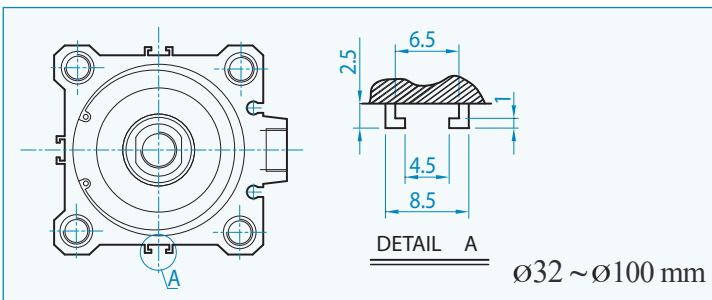
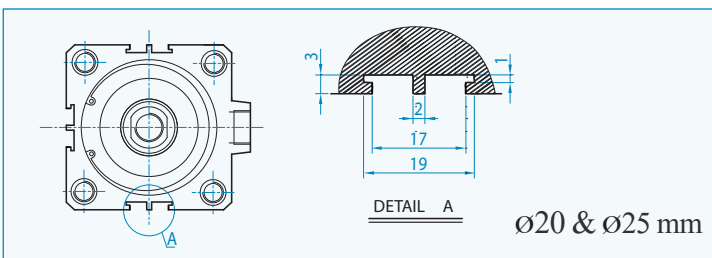


سیلندره‌های کم جاگیر بر اساس استاندارد (CQ2-SMC) Compact cylinders according to standard



انتخاب سنسور سیلندره‌های PDA
 روی پیستون سیلندر یک مگنت ثابت وجود دارد که می تواند حوزۀ مغناطیسی سوئیچهای مجاور را تحریک نماید؛ این سوئیچها که مستقیماً روی شیارهای سیلندر نصب می شوند، اجازه حس غیر تماسی ابتدا، انتها و یا حد وسط پیستون سیلندر را میسر می سازند.

برای سیلندره‌های انتخابی با قطر 20mm و 25mm
 For Selected Cylinder with Ø20 & Ø25 mm

KT-11R سریال سنسور
 Sensor Serial

برای سیلندره‌های انتخابی با قطر 32mm تا 100mm
 For Selected Cylinder with Ø32 ~ Ø100 mm

KT-33R سریال سنسور
 Sensor Serial

PDA Cylinders Sensor Selection
 There is a permanent magnet on the cylinder piston which can actuate proximity switches magnetic field, these switches that are mounted directly on the cylinder's body, permit non-contact sense of the cylinder beginning, end and intermediate .

Sensor Technical Data	اطلاعات فنی سنسور
Using Wire:	سیم مصرفی: دو رشته 2-Wire
Switching Logic:	حالت سوئیچ: نرمال باز Normally open
Sensor Type:	نوع سنسور: تیغه ای Reed switch
Operating Voltage:	ولتاژ کاری: 5 ~ 240 v DC / AC
Contact Rating:	توان کنتاکت: حداکثر ۱۰ وات Max. 10 W
Switching Current:	جریان سوئیچ: حداکثر ۱۰۰ میلی آمپر Max. 100 mA
Indicator:	چراغ نشانگر: قرمز Red LED
Temperature:	دما: -10 ~ 70 C°
Magnetic Field:	میدان مغناطیسی: 60 Gauss
Cable Ø:	قطر کابل: Ø 3.3 mm - PVC
Cable Length:	طول کابل: ۲ متر 2 M

سیلندره‌های چرخشی گیره دار با استاندارد (SC-CHELIC) استاندارد (SC-CHELIC) سیلندرهای چرخشی گیره دار با استاندارد



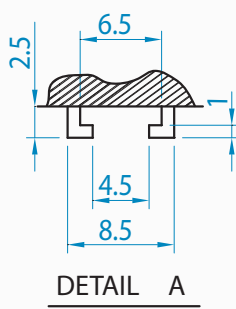
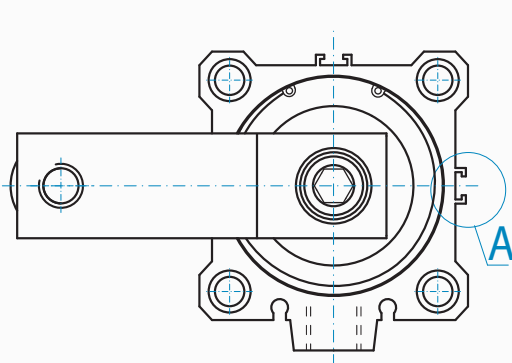
انتخاب سنسور PSCC
روی پیستون سیلندر یک مغنت ثابت وجود دارد که می تواند حوزه مغناطیسی سوئیچهای مجاور را تحریک نماید؛ این سوئیچها که مستقیماً روی شیارهای سیلندر نصب می شوند، اجازه حس غیر تماسی ابتدا، انتها و یا حد وسط پیستون سیلندر را میسر می سازند.

PSCC Sensor Selection

There is a permanent magnet on the cylinder's piston which can actuate proximity switches magnetic field, these switches that are mounted directly on the cylinder's body, permit non-contact sense of the cylinder beginning, end and intermediate .

Place & Dimensions to Insert Sensor

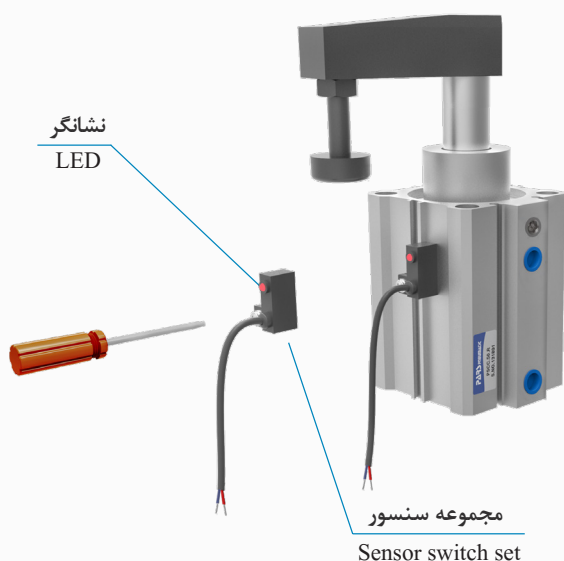
محل و ابعاد نصب سنسور



Type KT-33R

Sensor Switch Installing

نصب سنسور سویچ



Sensor Technical Data

اطلاعات فنی سنسور

Using Wire:	دو رشته 2-Wire	سیم مصرفی:
Switching Logic:	نرمال باز Normally open	حالت سوئیچ:
Sensor Type:	تیغه ای Reed switch	نوع سنسور:
Operating Voltage:	5 ~ 240 v DC /AC	ولتاژ کاری:
Contact Rating:	حداکثر ۱۰ وات Max. 10 W	توان کنتاکت:
Switching Current:	حداکثر ۱۰۰ میلی آمپر Max. 100 mA	جریان سوئیچ:
Indicator:	قرمز Red LED	چراغ نشانگر:
Temperature:	-10 °C ~ 70 °C	دما:
Magnetic Field:	60 Gauss	میدان مغناطیسی:
Cable Ø:	Ø 3.3 mm - PVC	قطر کابل:
Cable Length:	۲ متر 2 M	طول کابل: